

# FLASH 500 Half-Cut Glass-Glass TOPCon

✓ **Panneau bi-verre et bi-facial :**

- gain de puissance de 10% potentiel grâce à la bifacialité
- même en toiture résidentielle, on gagne quelques pourcents !

✓ **Couverture garantie maximale :** 25+5 ans de garantie produit et une performance garantie de 87,4% à 30 ans

✓ **Innovation technologique de cellules TOPCon rectangulaires :** rendement minimum garanti du panneau de 22,61%

✓ **Rendu full black,** cadre aluminium noir

✓ **Puissant :** 6 panneaux seulement pour vos projets de 3kWc



## Haute Performance

La gamme FLASH est développée par nos équipes pour allier des technologies de cellules solaires hautement performantes pour un rendement maximal.



## Bas-carbone

Le panneau FLASH émet moins de CO<sub>2</sub> qu'un panneau solaire standard. La gamme est conçue pour produire un maximum d'électricité avec le minimum d'impacts sur l'environnement.



## Engagement qualité

Une production photovoltaïque dans des usines sélectionnées avec soin et strictement auditées, et suivant un cahier des charges conçu en Provence par des ingénieurs experts.

## Caractéristiques Produit

### Toutes les certifications :



- IEC 61215 – 61730 : PV 50599295
- IEC 61701 : PENDING
- IEC 62716 : PV 50605512

### Rendement & Performance

- ✓ Cellules monocristallines de technologie N-type TOPCon
- ✓ Panneau bi-facial permettant jusqu'à 10% de puissance en plus
- ✓ Design élégant et attractif
- ✓ Compatible avec tous systèmes de pose en toiture

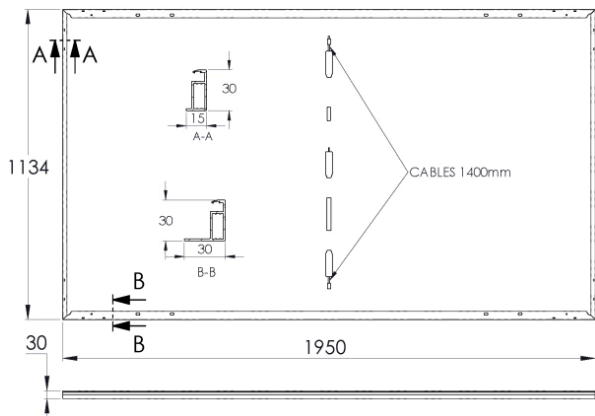
### Garanties & Qualité

- ✓ 25 ans de garantie produit +5 ans d'extension à l'activation des garanties
- ✓ Garanties de performance sur le rendement photovoltaïque de 30 ans
- ✓ Résistance améliorée à la grêle RG3
- ✓ Certification selon les normes IEC

## Les données techniques

DS500-120M10TB-03 | Publié le 22 novembre 2023 | Mis à jour le 27 juin 2024 | V 1.1 | FLA202403AAXX

### Plan du panneau



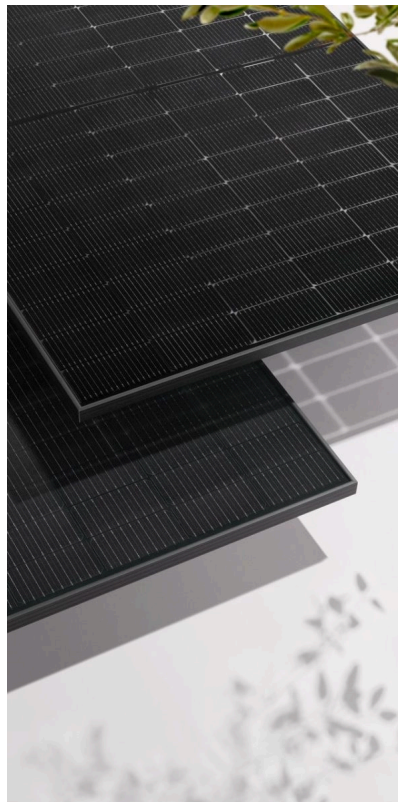
### Caractéristiques Physiques

Longueur	1950 mm
Largeur	1134 mm
Epaisseur	30 mm
Connecteurs	Stäubli MC4 EVO2A
Poids	27.1 kg
Epaisseur verre supérieur	2 mm
Epaisseur verre inférieur	2 mm
Charge maximale positive (neige)	5400 Pa

### Caractéristiques Photovoltaïques

Technologie des cellules	TOPCon
Nombre de cellules	120
Puissance nominale – STC	500 W
Tolérance de puissance en sortie	0/+3%
Rendement minimum garanti du module	22.61%
Tension à puissance nominale (V <sub>mpp</sub> ) – STC	36.87 V
Intensité à puissance nominale (I <sub>mpp</sub> ) – STC	13.56 A
Tension en circuit ouvert (V <sub>co</sub> ) – STC	44.22 V
Courant de court circuit (I <sub>cc</sub> ) – STC	14.04 A
Tension maximum du système	1500 V
Coefficient de température Tension (μV <sub>co</sub> )	-0.26 %/°C
Coefficient de température Courant (μI <sub>cc</sub> )	0.038 %/°C
Coefficient de température Puissance (μP <sub>mpp</sub> )	-0.31 %/°C
NMOT	45 +/-2 °C

### Gamme DualSun FLASH



STC (Radiation : 1000 W/m<sup>2</sup> – Temp module : 25°C – AM1,5)

BNPI (STC+135W/m<sup>2</sup> en face arrière)

NMOT (Radiation : 800W/m<sup>2</sup> – Temp module : 20°C – AM1,5 – Vitesse vent : 1m/s)



www.dualsun.com  
contact@dualsun.fr  
+33 4 13 41 53 70

Retrouvez la fiche  
technique en ligne :

